



N300U V2 RTL-SDR RTL2832U odbiornik SDR szerokopasmowy z upconwerterem 0.1-1700MHz + antena TV DVB-T i kabel USB 25cm

Producent:

Cena brutto: 350.00 zł

Cena netto: 284,55 zł

[Kup w sklepie konektor5000.pl](https://sklep.konektor5000.pl)

Opis produktu

N300U SDR RTL 2832

odbiornik szerokopasmowy SDR z upconwerterem 0.1-1700MHz

Odbiornik N300U V2 RTL2832U:

- **odbiornik szerokopasmowy typu SDR** (software defined radio)
- **zakres częstotliwości 100kHz-1700MHz (bez przerw)**
- **zintegrowany up-converter** umożliwiający odbiór częstotliwości z zakresu 0.1-30MHz
- stabilizator częstotliwości **TCXO 0.5ppm**
- współpraca z oprogramowaniem na systemy operacyjne Windows, Linux, Mac, Android, Raspberry Pi 2, Pi 3
- **działa z takimi popularnymi programami jak SDR Sharp, HDSDR, SDR Console, Cubic SDR, , Spectrum Lab itp.**
- obudowa z aluminium - idealny do zastosowań przenośnych
- wbudowane 2 gniazda SMA - do wtyków SMA (SMA-M)
- w zestawie antena do odbioru telewizji naziemnej DVBT oraz kabel połączeniowy USB.

Za pomocą odpowiedniego oprogramowania możesz wykorzystać odbiornik N300U V2 RTL2832 jako:

- odbiornik radiowy
- skaner szerokopasmowy
- narzędzie do eksperymentów i rozwoju swoich produktów.

Co możemy odbierać?

- telewizja naziemna DVB-T
- radio DAB
- stacje radiowe broadcastingowe FM
- kontrola ruchu lotniczego, samoloty, ADS-B
- pasma amatorskie dla krótkofalowców (10m-23cm)
- częstotliwości służb mundurowych
- częstotliwości komercyjne (wykupione np. na użytek firm ochroniarskich)
- CB radio
- PMR
- LPD
- POCSAG
- ACARS
- balony pogodowe
- satelity NOAA
- APRS
- łączności MS (Meteor Scatter)
- ISM 433MHz
- ISM 868MHz.

N300U RTL-2832U (poprawiona wersja V2) to odbiornik szerokopasmowy działający w zakresie 100 kHz ~ 1700 MHz.

Świetne urządzenie w charakterze "entry-level" - dla początkujących, którzy chcą sprawdzić czy radiowe hobby jest dla nich wciągające.

SDR (software defined radio) to system komunikacji radiowej, w którym działanie podstawowych elementów elektronicznych (mieszaczy, filtrów, modulatorów/demodulatorów oraz detektorów) jest wykonywane za pomocą programu komputerowego.

Dzięki rozwojowi technologicznemu (wydajność obliczeniowa komputerów) możliwości SDR ciągle się zwiększają. Do płynnej pracy wymagany jest procesor o taktowaniu co najmniej 2GHz.

W najnowszej wersji V2 dodano termopad oraz poprawiono jakość wykonania. W galerii przedmiotu pokazujemy wnętrze odbiornika.

W zestawie z N300U V2 z naszej oferty znajduje się krótka antena 10cm na podstawie magnetycznej (dobrze sprawdzająca się np. w odbiorze telewizji naziemnej DVBT) oraz wygodna przedłużka do komputera (ok. 100cm długości).

Jak korzystać z up-convertera w N300U?

Za pomocą rezonatora kwarcowego urządzenie sztucznie podnosi częstotliwość odbieranego sygnału. Umożliwia to odbiór sygnałów z zakresu częstotliwości 100 kHz - 30 MHz - przeważnie niedostępny dla urządzeń tej klasy.

Jeśli chcemy skorzystać z tego zakresu częstotliwości należy:

1. Podłączyć antenę do gniazda UP RF IN.
2. UP Conv należy przełączyć w pozycję ON (zapali się na stałe zielona dioda).
3. W oprogramowaniu należy ustawić częstotliwość o równie 100MHz wyższą niż chcemy odbierać. Przykładowo - odbiór częstotliwości 3.7MHz => 103.7MHz; 27.180MHz => 127,180MHz.

Polecane programy do obsługi N300U:

- SDR#
- HDSDR
- SDR Console
- Cubic SDR
- SDR Sharp
- Spectrum Lab.

Przydatne linki

Rozpoczęcie pracy z odbiornikami RTL-SDR:

<https://www.rtl-sdr.com/rtl-sdr-quick-start-guide/>

Gwarancja:

- 24 miesiące - zakup konsumencki (paragon)
- 12 miesięcy - zakup firmowy (faktura VAT na firmę)

Specyfikacja:

- zakres pracy: odbiór 0.1-1700MHz (bez przerw); 0.1-30MHz przez up-converter
- RTL2832U
- TCXO 0.5ppm
- impedancja: 50 Ohm
- gniazda SMA-F złocone (do wtyków SMA)
- pobór prądu: ~300mA

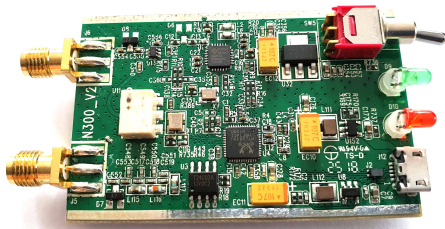
Zawartość przesyłki ze sklepu Konektor:

- odbiornik SDR N300U V2 RTL2832
- antena 10cm na podstawie magnetycznej
- kabel połączeniowy USB 100cm
- dowód sprzedaży (paragon/faktura VAT)

Polecane anteny do odbiorników SDR i skanerów:

- najlepsza atrakcyjna cenowo antena szerokopasmowa na podstawie magnetycznej - [Radiora UT-106 SMA](#)
- [zestaw anten polecanych przez RTL-SDR](#)
- ręczna [Diamond SRH-999](#)
- ręczna [Komunica SRH-999](#)
- samochodowa/na metalowy parapet [Magnum Scan Stick 2000](#) (wymagany dodatkowy adapter)
- samochodowa/na metalowy parapet [Radiora SkyScan MK II](#) (wymagany dodatkowy adapter)
- bazowa typu pałka [Multi Scan](#)
- bazowa typu Discone [Sirio SD-1300N](#)
- bazowa typu Discone [Sirio SD-3000N](#)
- bazowa typu Discone [Komunica PWR-D130](#)
- bazowa pętlowa [AOR LA-400](#)





Karta informacyjna, nie stanowi oferty sprzedaży. Wygenerowano 2025-04-20 18:16